

komo  
Samen voor jouw toekomst



1 januari 2020

9900 leerlingen

1000 medewerkers

22 unieke scholen

1 internaat

één missie

één visie

één nieuw sterk  
schoolbestuur

komo

Katholiek Onderwijs Mechelen  
en Omgeving

Samen voor jouw toekomst!

Ook jouw school-  
bestuur is erbij!

### **MISSIE: waarom bestaan wij?**

KOMO staat, via zijn scholen en internaat en vanuit een katholieke identiteit, voor onderwijs en vorming van kleuters, kinderen en jongeren tot jongvolwassenen. KOMO leidt, ondersteunt en faciliteert zijn scholen en internaat in de realisatie van hun opdracht.

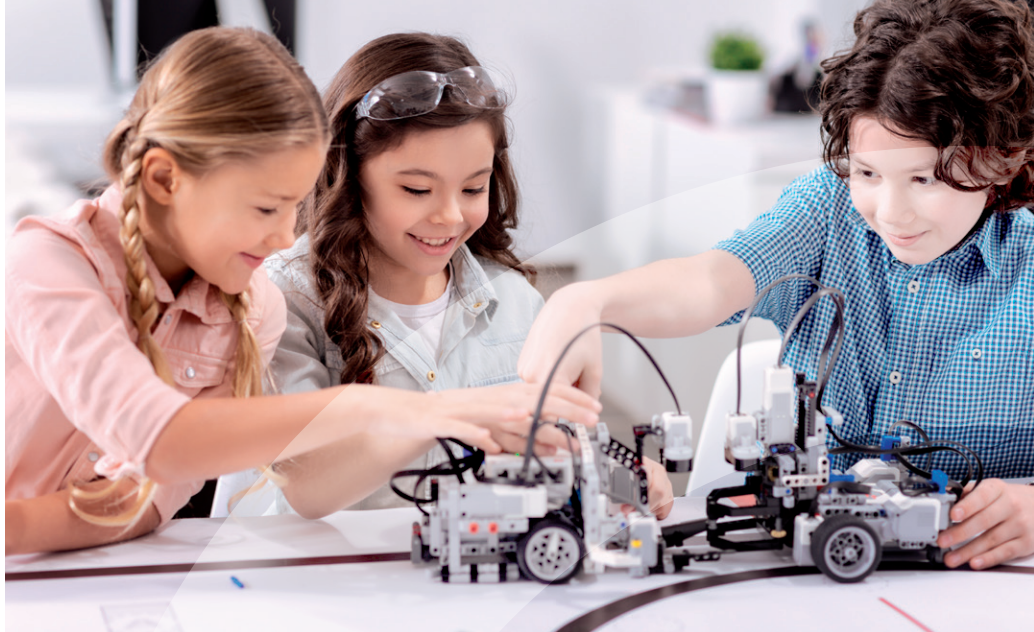
### **VISIE: welke organisatie willen we zijn?**

KOMO neemt de christelijke inspiratie van hoop en geloof in de mogelijkheden van elke mens als vertrekpunt en werkt volgens de principes van de katholieke dialogeschool.

KOMO maakt van kinderen en jongeren jongvolwassenen die hun plaats vinden en zich opgenomen voelen in de samenleving. Rekening houdend met hun capaciteiten en talenten kunnen zij als kritische maar positieve wereldburgers bijdragen tot een menslievende maatschappij.

KOMO zet in op een efficiënte bestuurs- en organisatiestructuur zodat zijn scholen en internaat zich kunnen focussen op hun kerntaken.

KOMO biedt een diversiteit aan kwaliteitsvol, vernieuwend en passend basis- en secundair onderwijs. Elke school heeft de ruimte om een eigen pedagogische aanpak en lokale cultuur te blijven ontwikkelen.



KOMO streeft ernaar voor elke leerling een plaats te vinden waar hij zich thuis voelt en waar zijn talenten het best tot ontplooiing kunnen komen.

KOMO biedt in zijn onderwijs- en opvoedingsaanpak een antwoord op de uitdagingen van de evoluerende maatschappij.

KOMO stimuleert samenwerking en professionalisering van zijn personeelsleden en draagt zorg voor hun welbevinden.

KOMO stimuleert de samenwerking tussen school en ouders als gelijkwaardige partners met aandacht voor de specifieke context van ieder kind.

KOMO werkt samen met onderwijspartners en maatschappelijke actoren om het onderwijs in de brede regio vorm te geven.

### **WAARDEN: hoe geraken we daar?**

We vertrouwen in het potentieel van onze leerlingen en personeel. We geloven in mekaar en in de meerwaarde van de samenwerking. We stellen daarbij volgende waarden voorop:

- Vertrouwen!
- Zorgzaamheid!
- Solidariteit!
- Innovatie en kwaliteit!
- Transparantie!
- Passie!
- Verantwoordelijkheid!
- Gelijkwaardigheid!

## OVERZICHT VAN DE BETROKKEN BESTUREN EN SCHOLEN

### Buitengewoon en gewoon basisonderwijs

- de vzw Parochiale School Sinte Maria met de Sinte-Mariaschool in Bonheiden;
- de vzw Katholieke Basisschool van Hombeek met de Sint-Maartensschool in Hombeek;
- de vzw Sint-Katarinaschool met de Sint-Katarinaschool in Sint-Katelijne-Waver;
- de vzw Vrije Basisschool Weerde met de school De Zonnewijzer in Weerde;
- de vzw Sancta Maria Basisschool met de twee scholen Sancta Maria in Willebroek;
- de vzw Gesubsidieerde Vrije Basisschool Hofstade met de school De Kriekelaar in Hofstade;
- de vzw De Ranken met de scholen:  
Bim-Sem (BimSem, De Luchtballon en De Wondertuin), Don Bosco, De Sprankel, Sint-Jozef Coloma (Coloma-bos en Vredestraat), De Vlinder, Sint-Pieter, De Parel (Sint-Jan Berchmans, Sint-Rombouts en Pius –X) in Mechelen, Sint-Romboutscollege (Sint-Romboutscollege en De Toverberg) in Mechelen, Sint-Niklaas in Leest, De Ark in Battel en De Vlieger in Heffen.

### Buitengewoon en gewoon secundair onderwijs

- de vzw De Ranken met de scholen Bim-Sem, Sint-Janshof en Sint-Romboutscollege in Mechelen;
- de vzw Technische Scholen Mechelen met de campussen Onder den Toren (eerste graad), Jef Denyn (tweede en derde graad) en Merode (Centrum voor Leren en Werken) in Mechelen.

### Internaat voor basis- en secundair onderwijs

- BimSem internaat in Mechelen.